



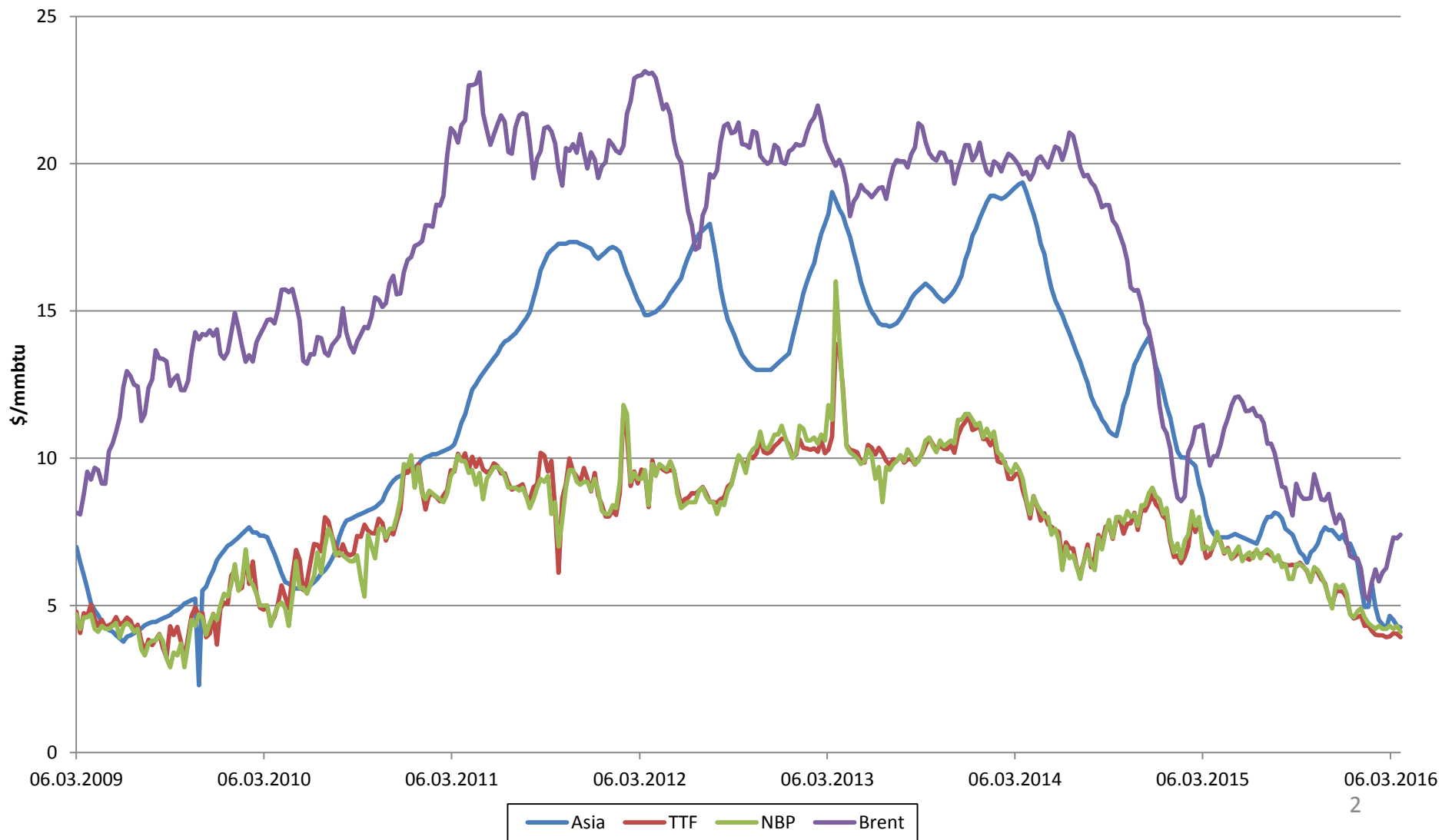
Конвергенция цен на природный газ и характеристик ценовой волатильности на рынках Европы и АТР

**Синицын В.В.
Центр энергетических исследований ИМЭМО РАН**

**Москва, ИМЭМО РАН, 29 апреля 2016 г.
Конференция «Трансформация мировой энергетики: рыночные механизмы и
государственная политика»**



С марта 2015 г. наблюдается конвергенция спотовых цен на природный газ в Европе и АТР как и в период марта 2009 – марта 2011 г.





Одновременно наблюдается сближение характеристик волатильности спотовых цен на газ на европейском и азиатском рынках

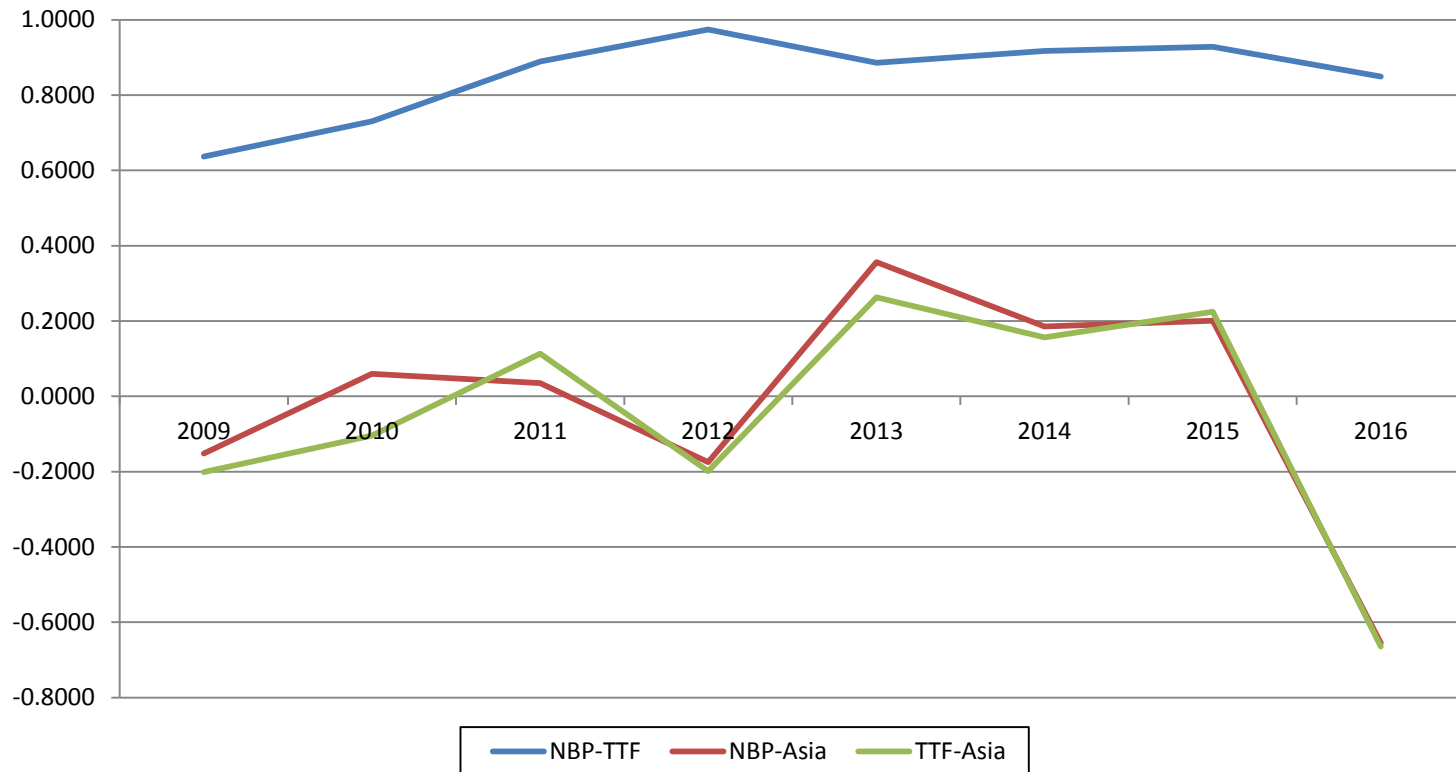
2009-2015 гг.	Обобщенные характеристики временных рядов		
	NBP	TTF	Asia
	Абсолютные значения		
Среднее	8,1178	8,1743	12,3429
Стандартное отклонение	2,3066	2,1830	4,6303
Экссесс	-0,3347	-0,5082	-1,1510
Асимметрия	-0,3986	-0,5677	-0,4249

Цены на газ на азиатском хабе отличаются почти в 2 раза повышенной волатильностью по сравнению с европейскими вплоть до конца 2014 г. После падения цен на нефть в конце 2014 г., данный показатель выравнивается.

2015-2016 гг.	Обобщенные характеристики временных рядов		
	NBP	TTF	Asia
	Абсолютные значения		
Среднее	6,1121	6,0128	7,3402
Стандартное отклонение	1,1238	1,1444	1,6848
Экссесс	-0,7891	-0,7575	0,4988
Асимметрия	-0,3822	-0,5954	0,2637



При этом долгосрочной коинтеграции цен на европейских и азиатских спотовых рынках пока не наблюдается



Значения скользящей до 2016 г. один раз выходили за пределы 0,3. в 2013г. Даже после падения цен на нефть показатель скользящей не поднялся выше порогового значения. На европейских же рынках видна устойчивая коинтеграция, начиная с 2011г. превышающая значение 0,8.



Выводы

- Постепенное сближение спотовых цен с начала 2015 г. способствовало сближению характеристик волатильности на европейских и азиатском газовых рынках, которая возможно сохранится до конца текущего года
- Вместе с тем оснований для вывода о формировании ценовой коинтеграции на двух региональных рынков нет. Спотовые цены на природный газ в Европе и АТР определяются разными группами фундаментальных факторов (возможно, что временной период для анализа коинтеграции еще слишком короток)



Спасибо за внимание!