

# Совершенствование тарифов на транспортировку газа по газораспределительным сетям: RAB- регулирование

Москва

ИМЭМО РАН

29 апреля 2016 г.



---

Мамукова Элина  
РГУ нефти и газа (НИУ) им. И. М.  
Губкина

# ГАЗИФИКАЦИЯ

**Газификация регионов России** — одно из наиболее масштабных и социально значимых направлений работы «Газпрома» на внутреннем рынке.

**НАЧАЛО РЕАЛИЗАЦИИ  
ПРОГРАММЫ**

**2001 год**



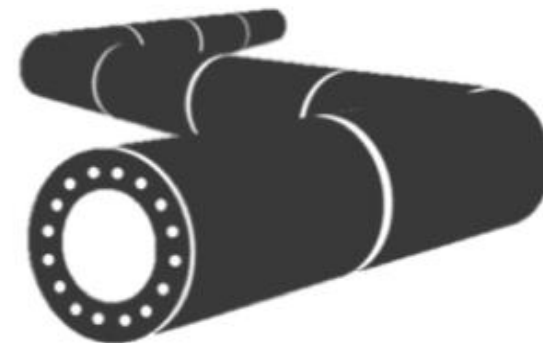
**ОТВЕТСТВЕННЫЕ ЗА  
РЕАЛИЗАЦИЮ**



Региональные власти



**ЦЕЛЬ – ДОВЕДЕНИЕ ГАЗА ДО  
КОНЕЧНОГО ПОТРЕБИТЕЛЯ**



# ГАЗИФИКАЦИЯ

34,8%



54,6%

2005

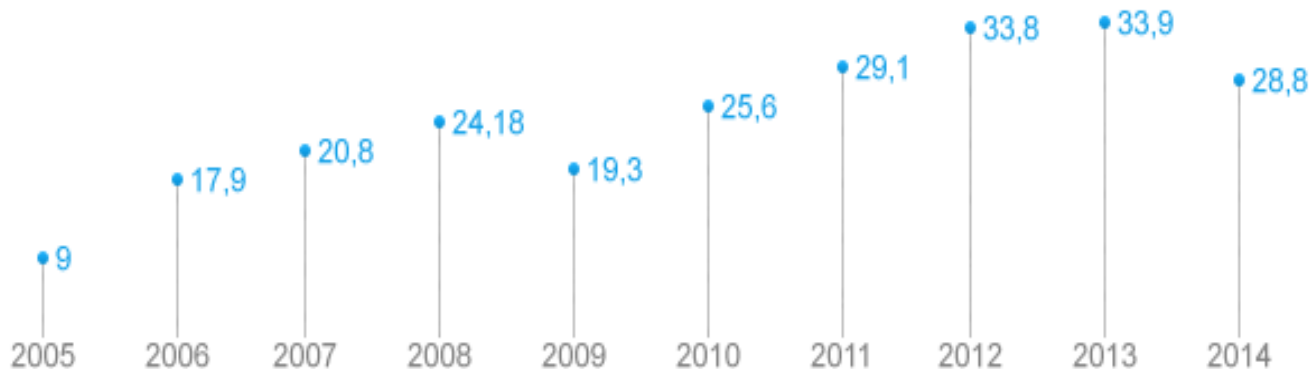
2015

60%



70,3%

Суммарный объем инвестиций «Газпрома» в газификацию регионов России в 2005 — 2014 годах достиг **242,5 млрд руб.**



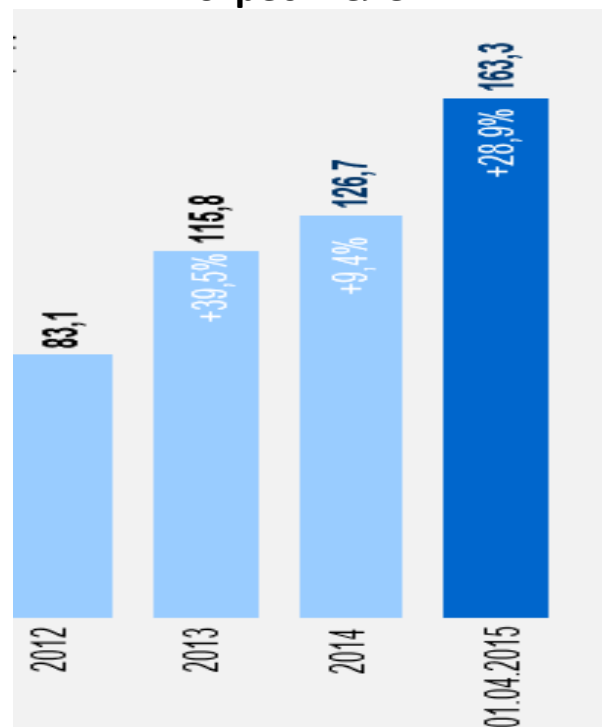
Источник: <http://www.gazprom.ru/about/production/gasification/>

# ГАЗИФИКАЦИЯ: ВЫЗОВЫ

## 3 «ТОРМОЗА» ПРОГРАММЫ

1. ОТСУТСТВИЕ ИНФРАСТРУКТУРЫ, КОТОРАЯ ОБЕСПЕЧИВАЛА БЫ ПОДВЕДЕНИЕ ГОЛУБОГО ТОПЛИВА УЖЕ К КОНЕЧНОМУ ПОТРЕБИТЕЛЮ
2. НЕДОСТАТОК ИНВЕСТИЦИЙ
3. НЕПЛАТЕЖЕСПОСОБНОСТЬ ПОТРЕБИТЕЛЕЙ

Динамика просроченной задолженности всех категорий потребителей



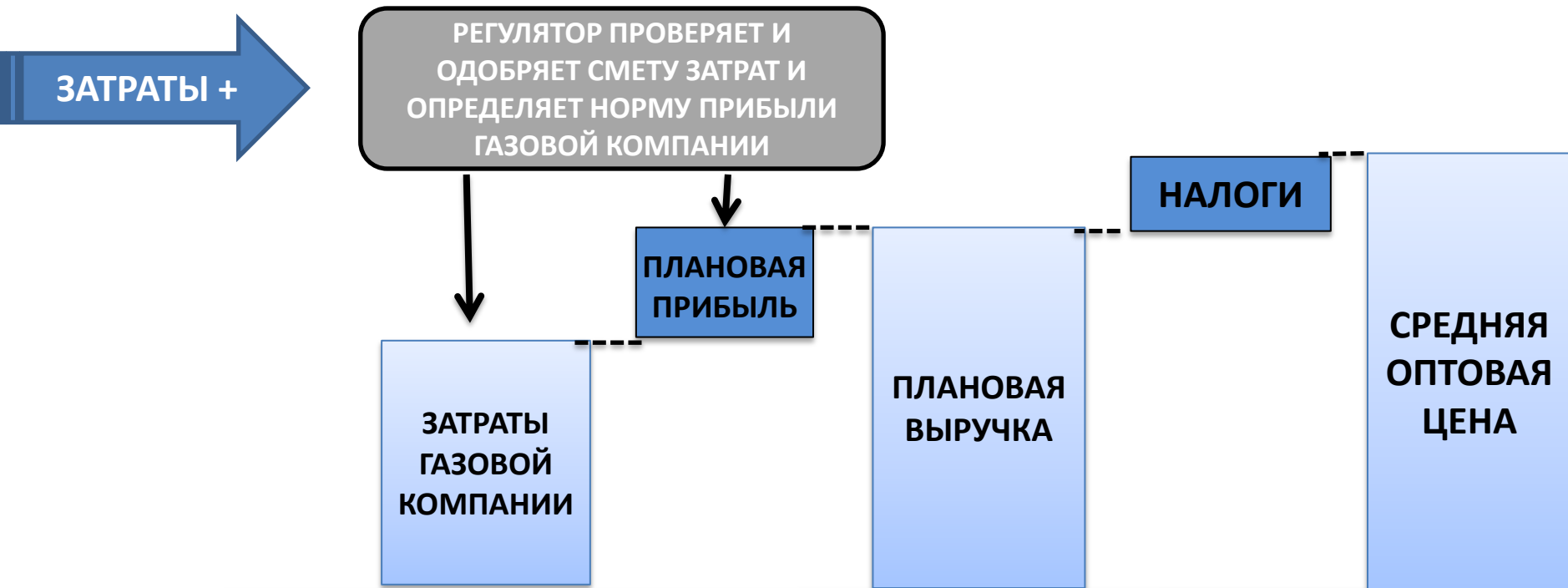
Регионы с худшей платежной дисциплиной и задолженностью

Регион	Задолженность (на 01.04.2015, млрд руб.)	Уровень оплаты	Основные должники	Регион	Задолженность (на 01.04.2015, млрд руб.)	Уровень оплаты	Основные должники
Республика Дагестан	30,07	38,3%	Население	Ставропольский край	3,67	90,3%	Население, ТСО
Московская область	12,03	88,6%	ТСО <sup>1</sup>	Нижегородская область	3,31	88,2%	Население, ТСО, КЭС-холдинг
Чеченская республика	11,64	51,8%	Население	Архангельская область	3,25	104,8%	ОАО «ТГК-2»
Тверская область	9,41	75,6%	ОАО «ТГК-2», ТСО	Брянская область	3,0	80,9%	ТСО
Республика Кабардино-Балкария	7,76	58,8%	Население, ТСО	Пермский край	2,99	89,6%	ТСО, КЭС-холдинг
Республика Северная Осетия - Алания	7,32	65,6%	ТСО, население	Оренбургская область	2,69	86,9%	ТСО, КЭС-холдинг
Республика Ингушетия	5,59	42,3%	Население	Волгоградская область	2,47	86,5%	ТСО
Краснодарский край	4,15	90,5%	ТСО, население	Ярославская область	2,36	92,8%	ОАО «ТГК-2»
Самарская область	3,96	87,5%	КЭС-холдинг	Тульская область	2,31	93,6%	ТСО
Саратовская область	3,79	84,2%	ТСО, КЭС-холдинг	Владимирская область	2,25	82,9%	ТСО, КЭС-холдинг

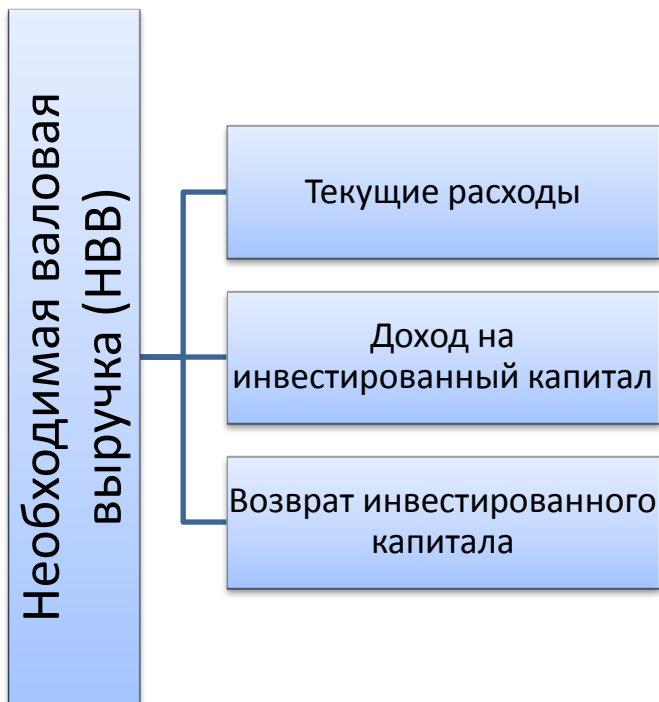
# ТАРИФ: «ЗАТРАТЫ +»

**Тарифообразование** - это важнейший инструмент регулирования и транспортировки газа естественно-монопольного компонента газовой производственно-сбытовой сети. От корректности газотранспортного тарифа зависят надежность работы газотранспортных систем и приемлемость цен на газ для национальной экономики и экономического развития.

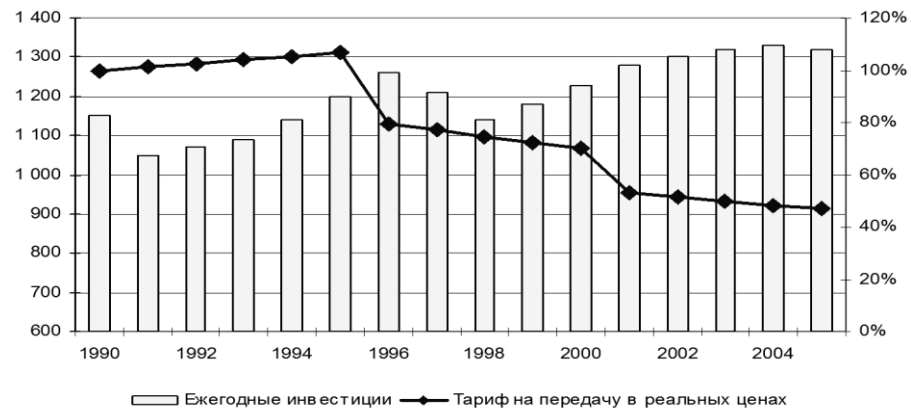
## МЕХАНИЗМ РЕГУЛИРОВАНИЯ ЦЕН НА ГАЗ «ЗАТРАТЫ ПЛЮС»



RAB (Regulatory Asset Base — регулируемая база инвестированного капитала) — это система долгосрочного тарифообразования, основной целью которой является привлечение инвестиций в расширение и модернизацию инфраструктуры.



Результат внедрения методики RAB в Великобритании



**$$НВВ = ОРЕХ + \text{Возврат капитала} + \text{Доход}$$**

ОРЕХ (operating expenditure) – операционные расходы компании

**Возврат капитала (амортизация)** – порядок определения данной величины при расчете тарифов с использованием метода доходности инвестированного капитала устанавливается отдельно и может не соответствовать правилам бухгалтерского и налогового учета

**Доход на капитал** – прибыль регулируемой организации, определяемая следующим образом

**$$\text{Доход} = \text{RAB} * Н$$**

RAB (Regulated Asset Base) – Регулируемая база активов, она же - величина инвестированного капитала.

Н- норма доходности на инвестированный капитал

# RAB

## Сложности метода RAB

## Преимущества метода RAB



Необходимость ведения учета  
инвестированного капитала

Необходимость разработки и  
согласования в установленном  
порядке долгосрочной  
инвестиционной программы

Необходимость проведения  
независимой оценки активов

Экономическая мотивация  
снижения издержек

Стимулирование привлечения  
инвестиций

Повышение капитализации  
регулируемых организаций

Повышение качества  
стратегического планирования  
деятельности организаций





# ВЫВОДЫ

Для перехода на RAB – регулирование следует обеспечить устойчивый консенсус сторон (пользователей услуги, ГРО и регулирующего органа) по следующим параметрам:

Точного определения номенклатуры объектов, участвующих в предоставлении услуг по транспортировке

Единообразия использования методического подхода при определении стоимости активов для расчета RAB;

Четко зафиксированного расчетного периода действия тарифов и условий для их пересмотра

Единообразия методических подходов у контрагентов к определению амортизационных начислений



## ДЛЯ РЕГИОНА

- Ввод новых потребителей
- Создание базы для новых отраслей
- Организация новых рабочих мест



## ДЛЯ БИЗНЕСА

Все финансовые вложения и акционеров компании, и инвесторов будут возмещены. К тому же вкладчик получит гарантированный доход.



## ДЛЯ ПОТРЕБИТЕЛЕЙ

Энергокомпания находит необходимые средства, которые, уже сегодня готова вложить в наше комфортное будущее, а мы на протяжении всего времени пользования электрической энергией будем рассчитываться за нее по вполне приемлемой цене.



Спасибо за внимание!