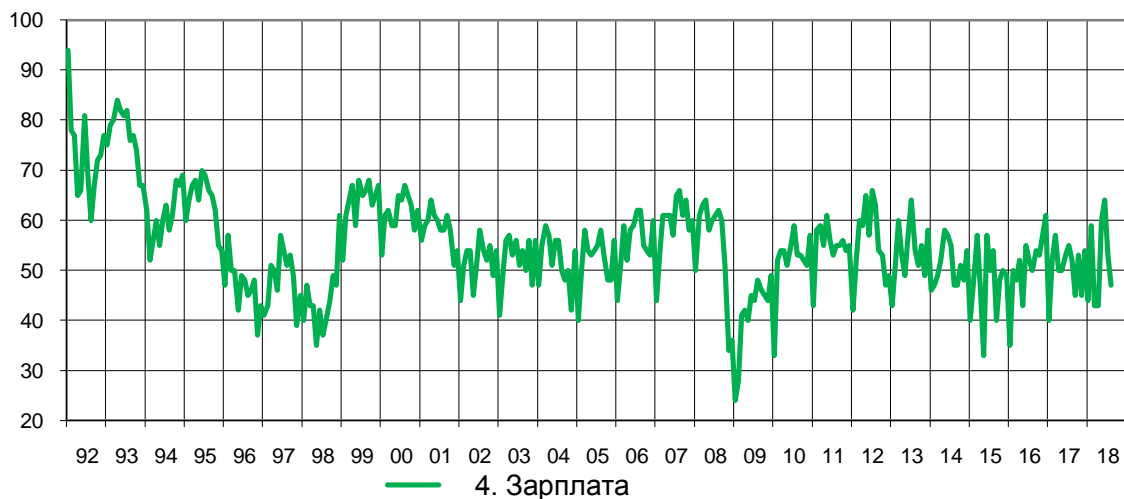
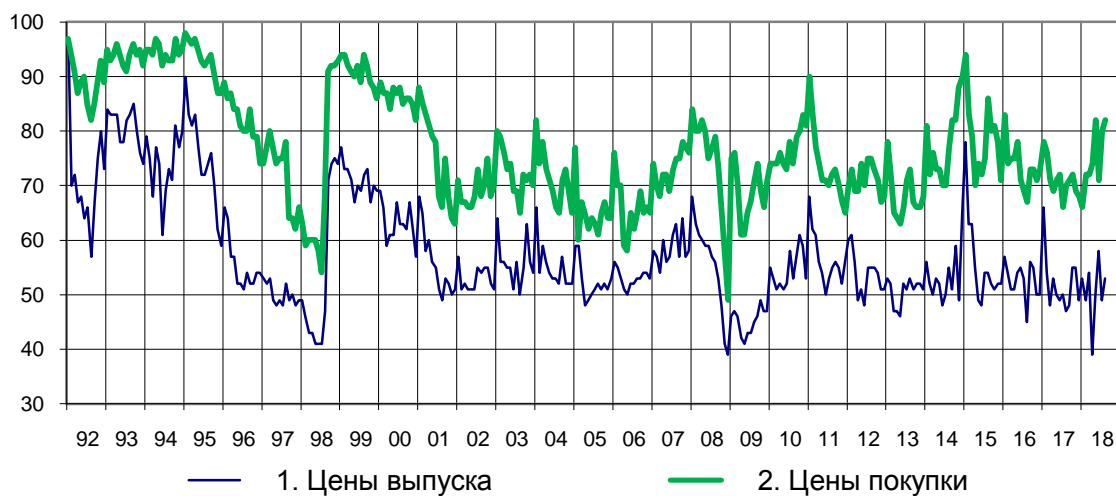
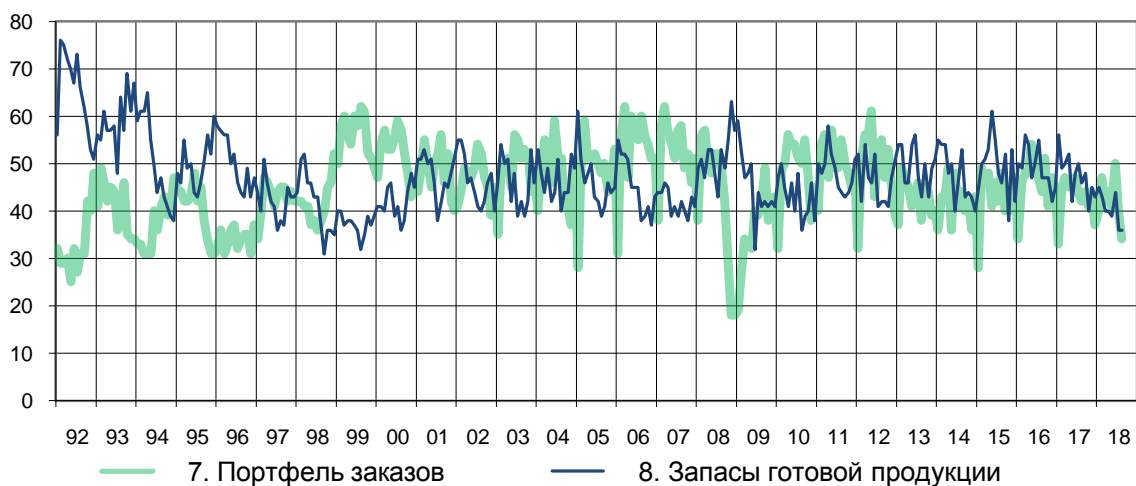
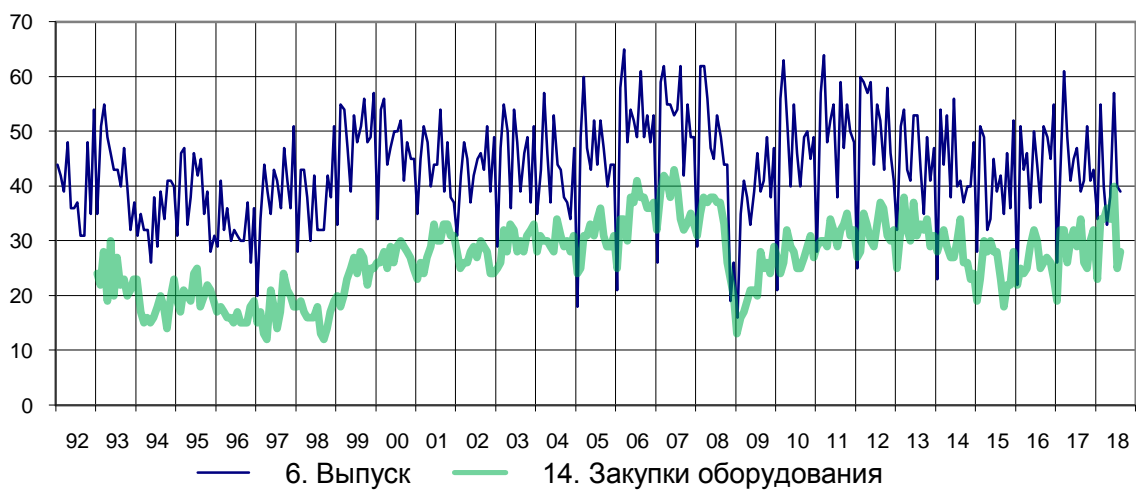
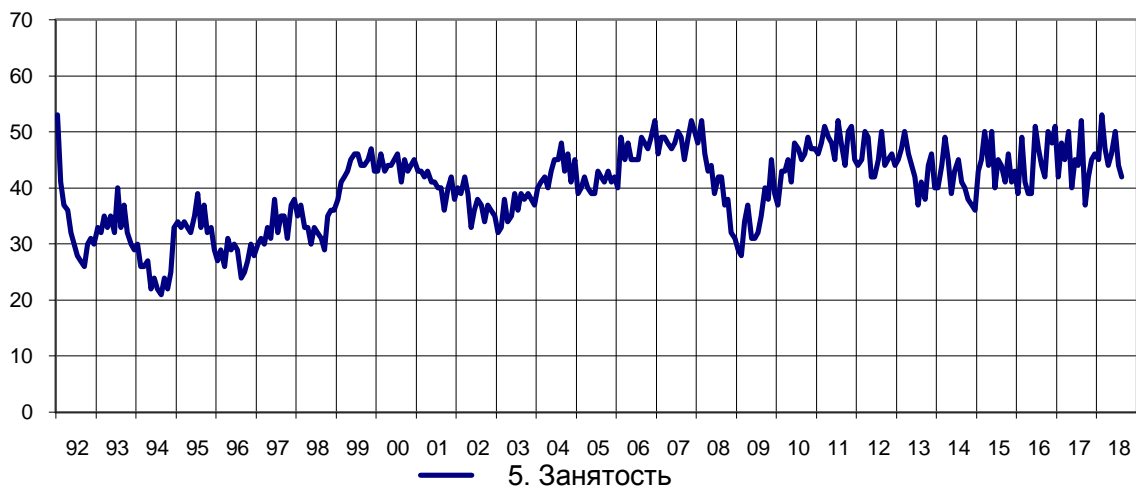


ГРАФИКИ РЭБ

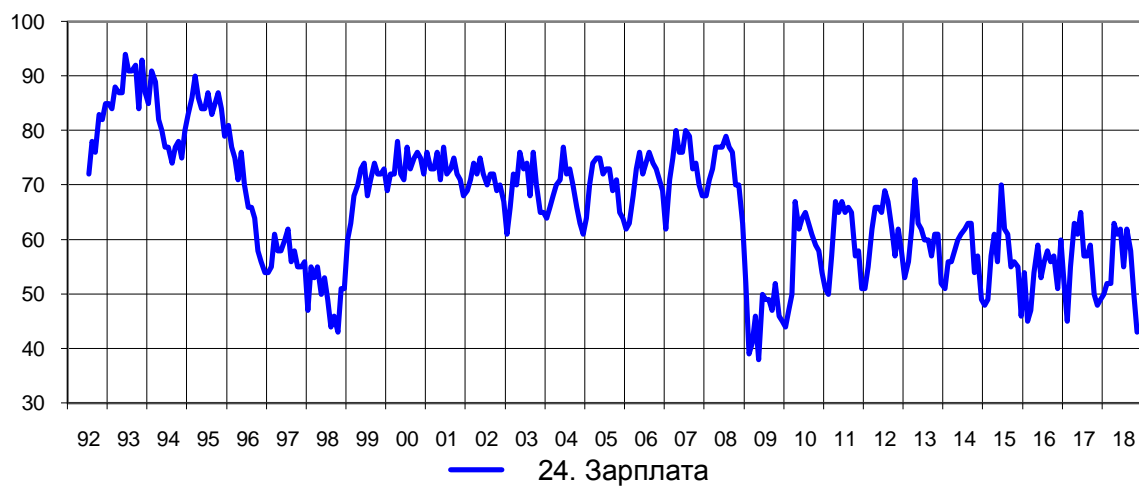
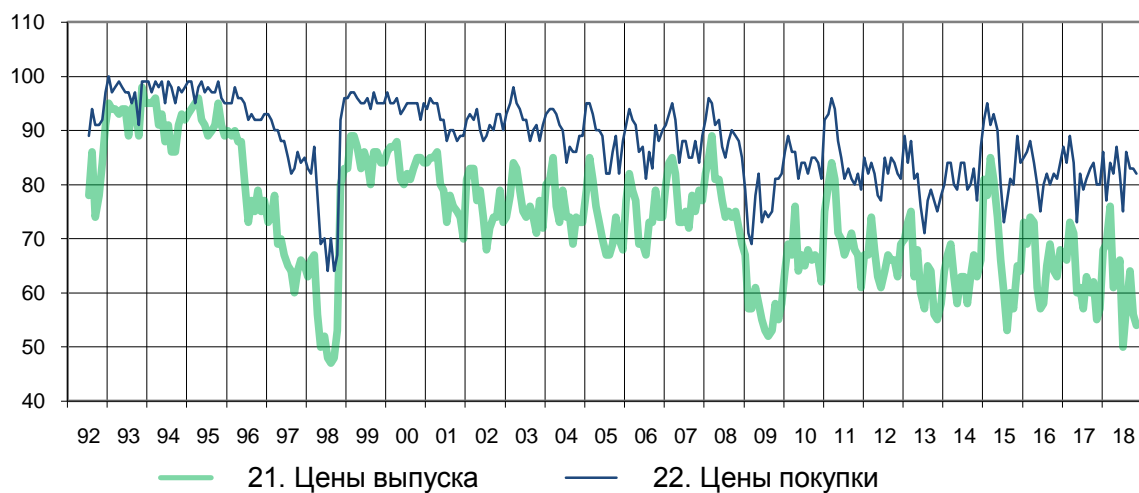
Диффузные индексы, промышленность, фактические изменения
(доля предприятий с растущим за 1 месяц показателем, %)



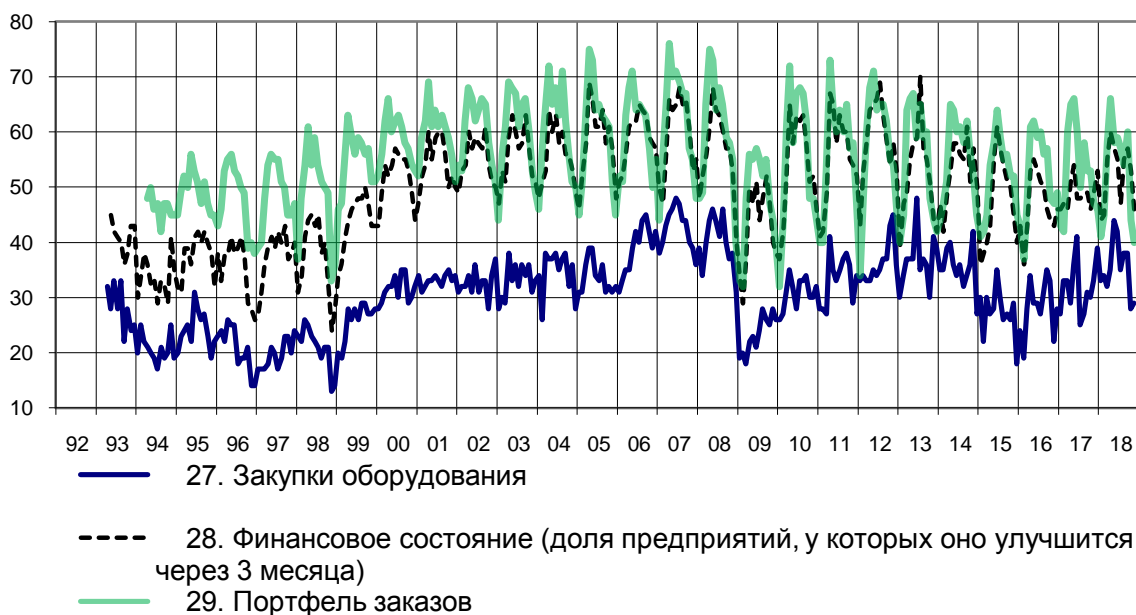
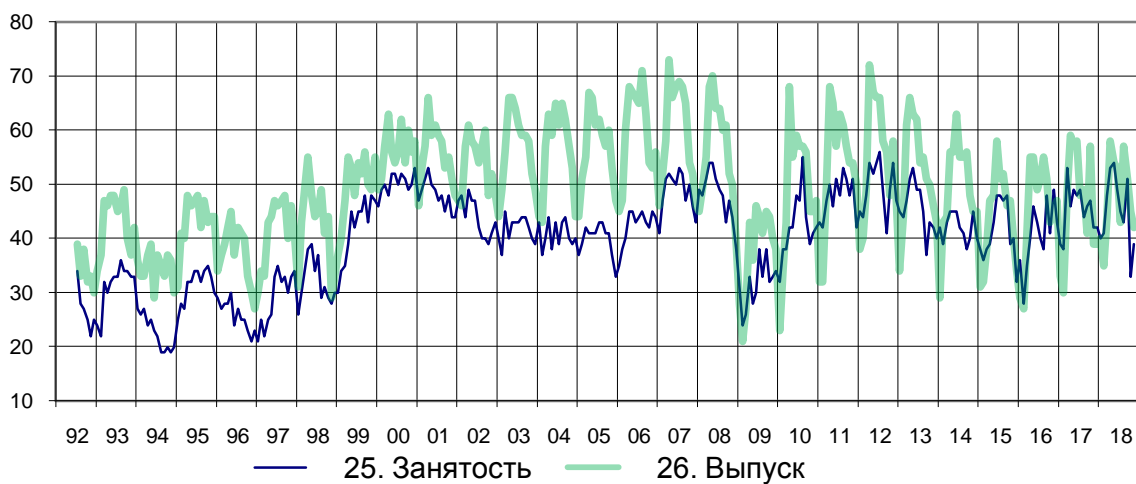
Диффузные индексы, промышленность, фактические изменения
(доля предприятий с растущим за 1 месяц показателем, %)



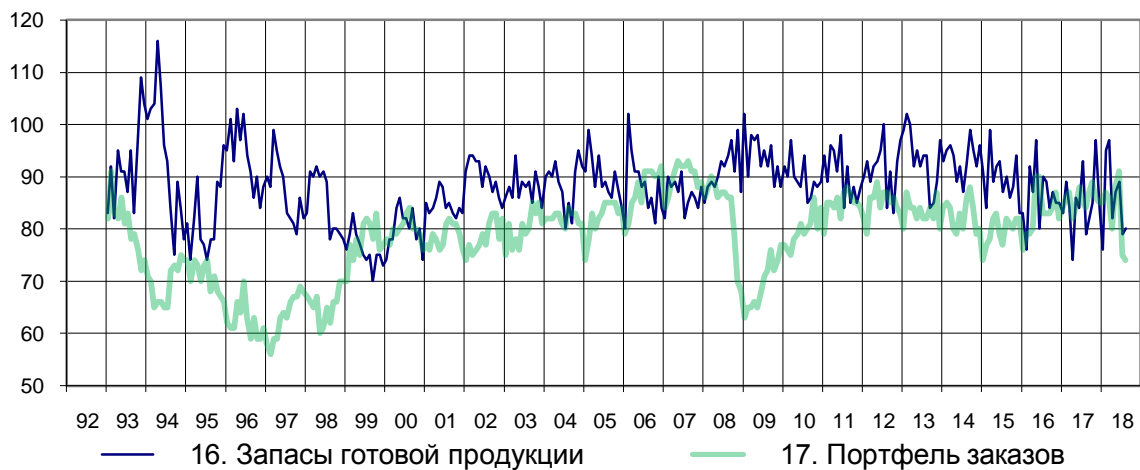
Диффузные индексы, промышленность, ожидаемые изменения
(доля предприятий с растущим за 3 месяца показателем, %)



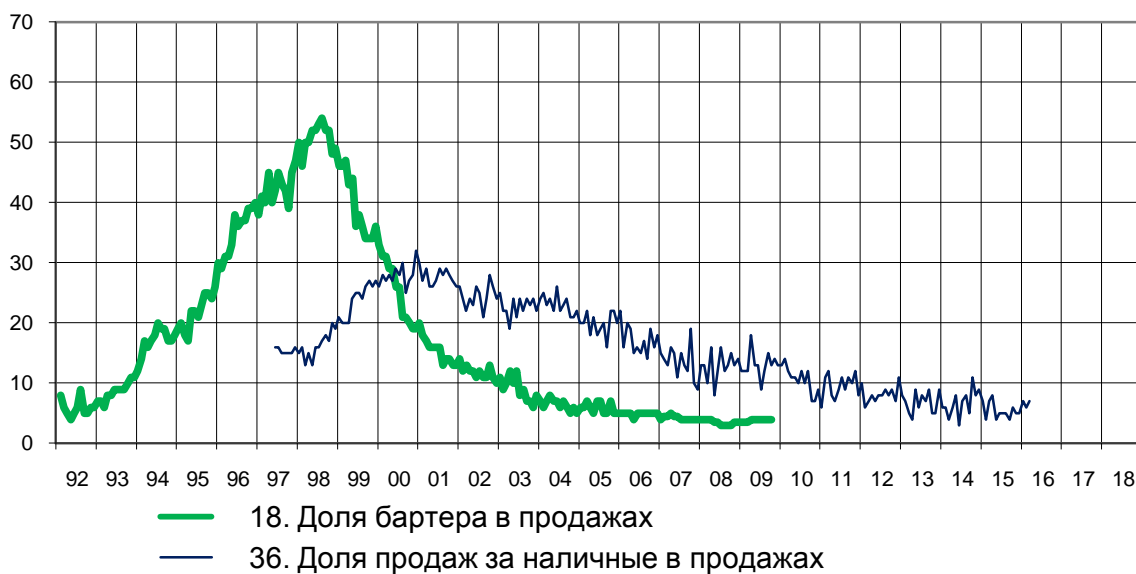
Диффузные индексы, промышленность, ожидаемые изменения
(доля предприятий с растущим за 3 месяца показателем, %)



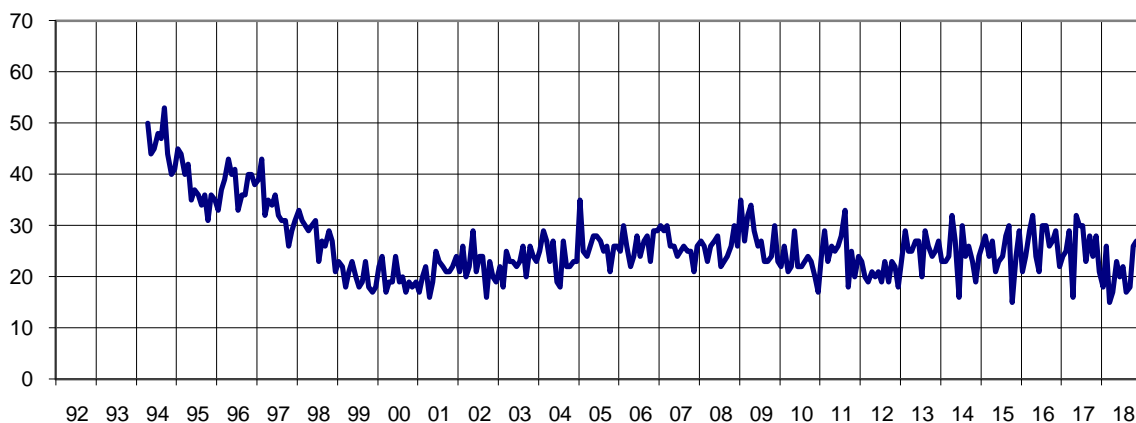
Показатели промышленных предприятий
(нормальный месячный уровень = 100%)



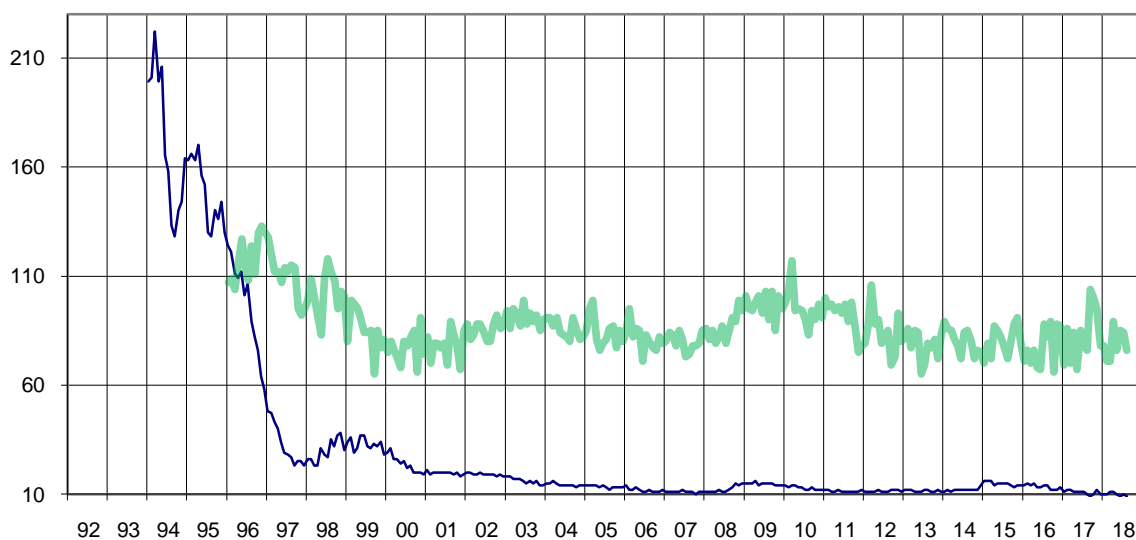
Показатели промышленных предприятий, %



Показатели промышленных предприятий, %



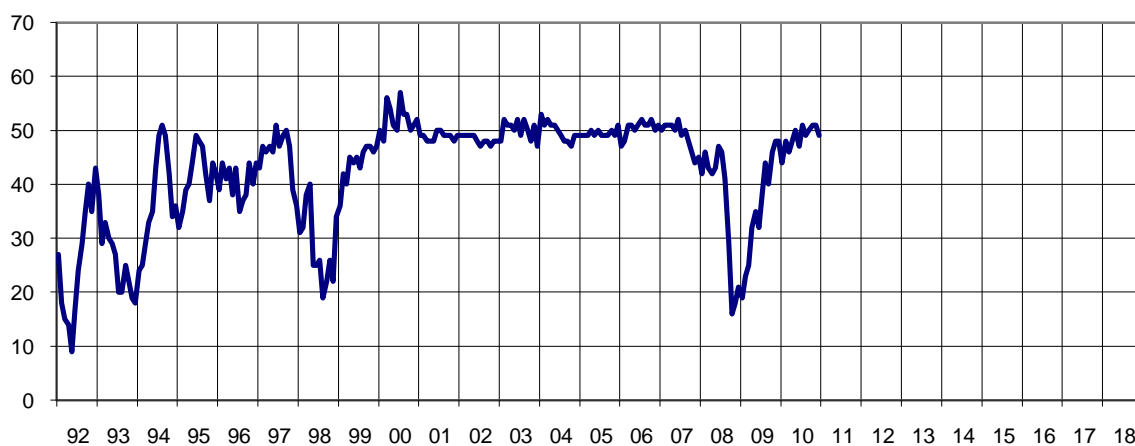
— 30. Диффузный индекс задолженности банкам, ожидаемые изменения (доля предприятий с растущим за 3 месяца показателем, %)



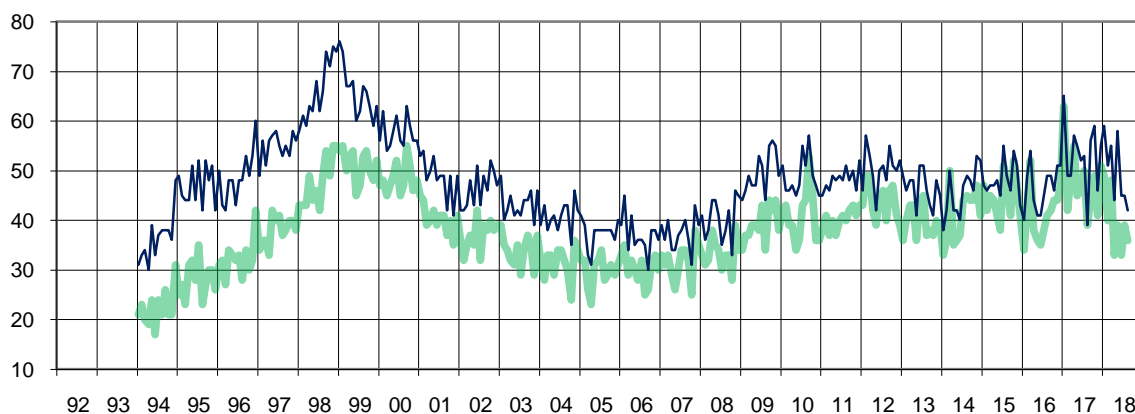
— 31. Процентные ставки по банковским кредитам, привлекаемым в ближайшие 3 месяца (% в годовом исчислении)

— 33. Задолженность банкам (нормальный месячный уровень = 100%)

Показатели промышленных предприятий, %

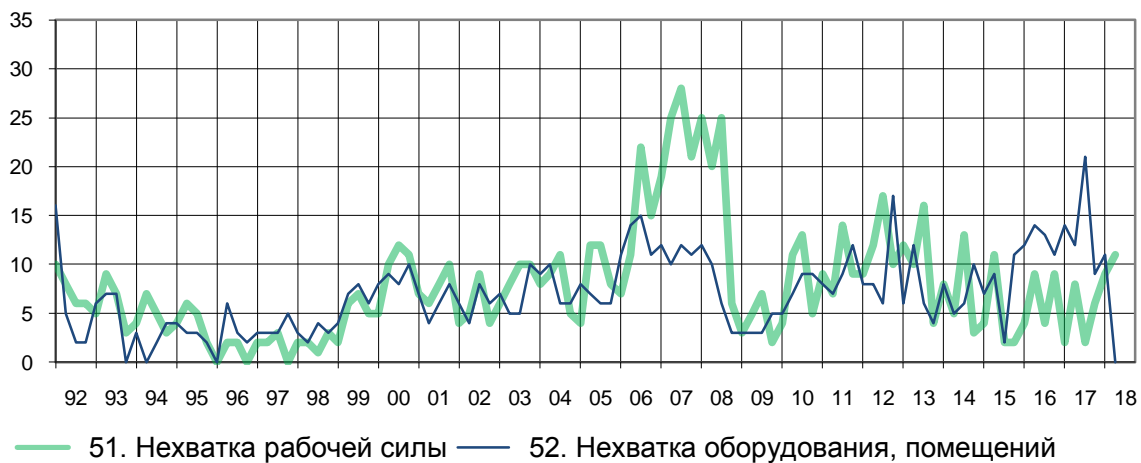
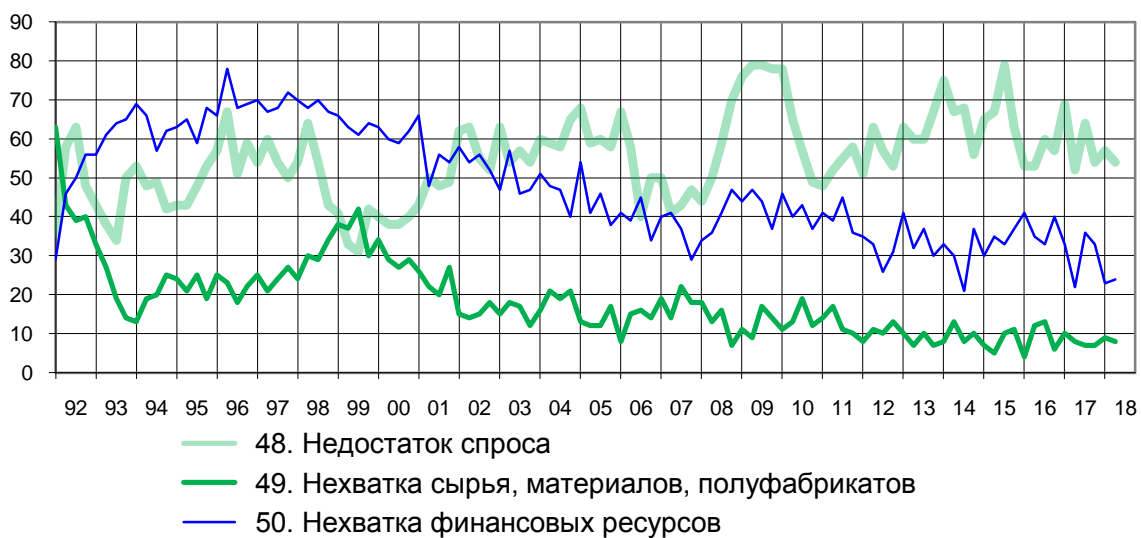


- 11. Диффузный индекс условий получения банковских кредитов, фактические изменения
(доля предприятий с улучшающимися за 1 месяц условиями, %)

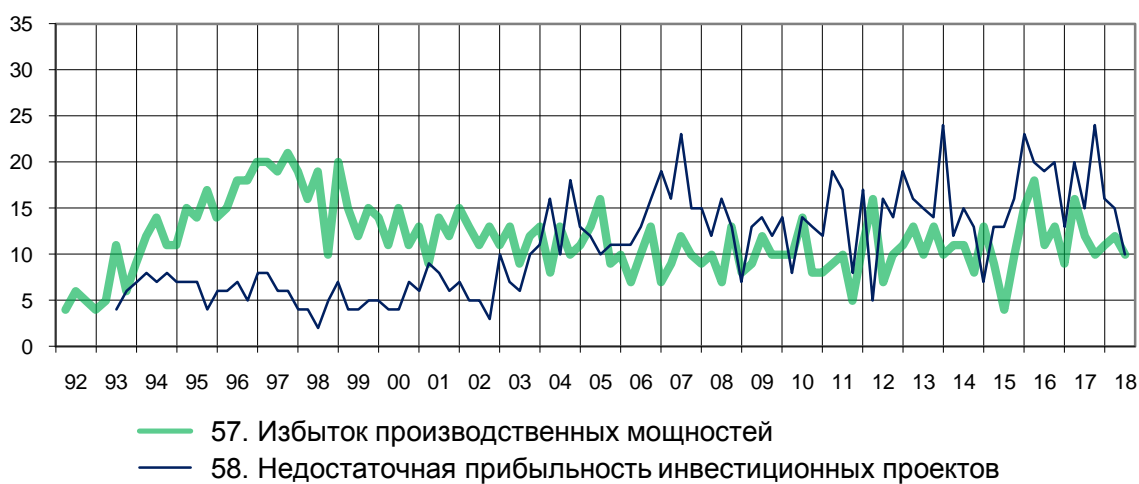
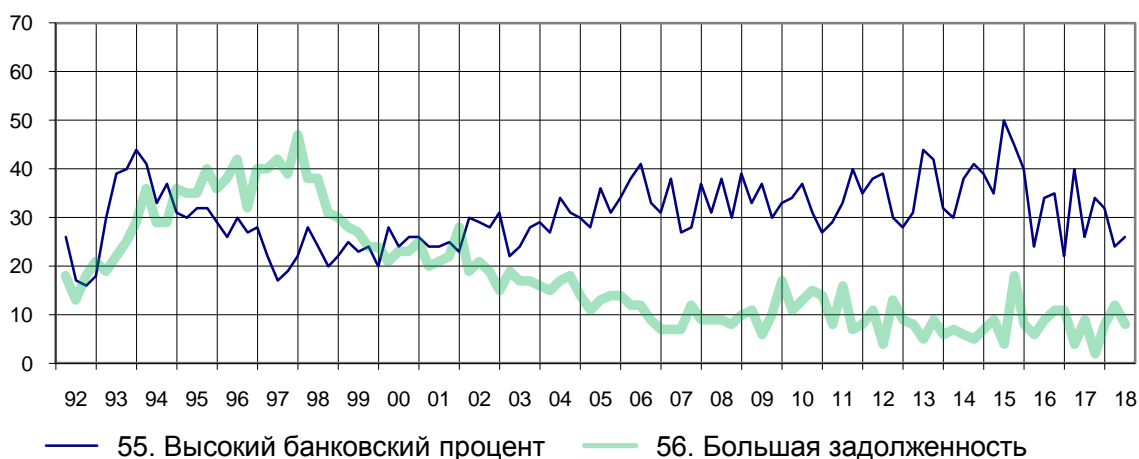
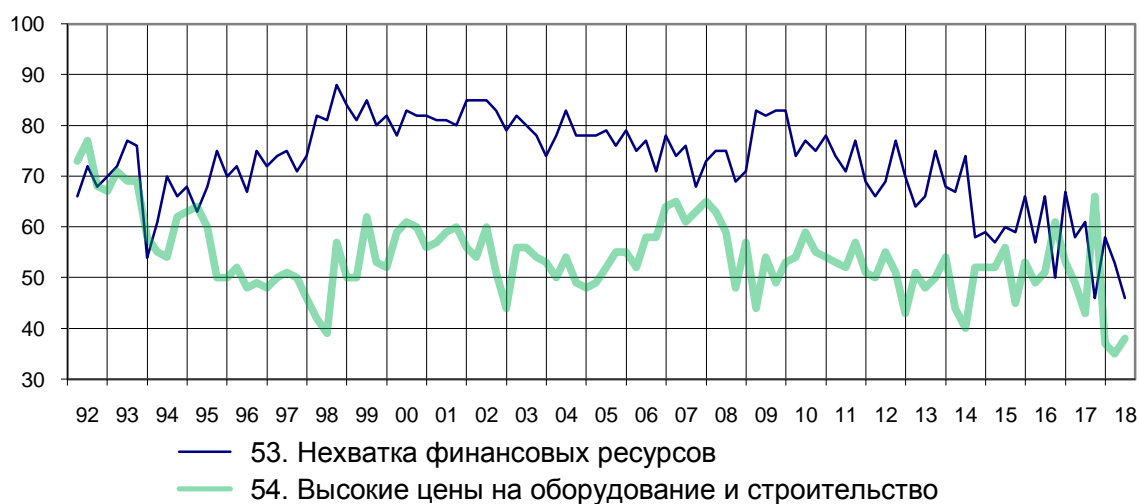


- 32. Доля предприятий у которых задолженности банкам нет и не ожидается в ближайшие 3 месяца, %
— 34. Доля предприятий, не собирающихся брать новые ссуды у банков в ближайшие 3 месяца, %

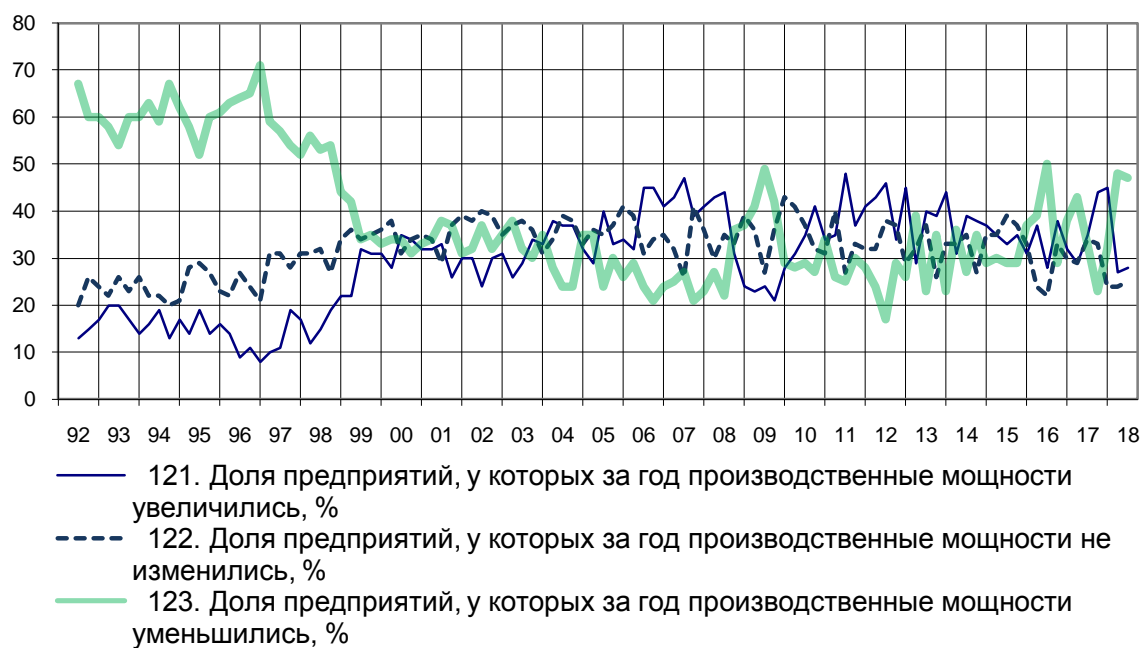
Ограничения производства:
текущая ситуация, промышленность (доля предприятий, %)



Ограничения капитальных вложений:
текущая ситуация, промышленность (доля предприятий, %)



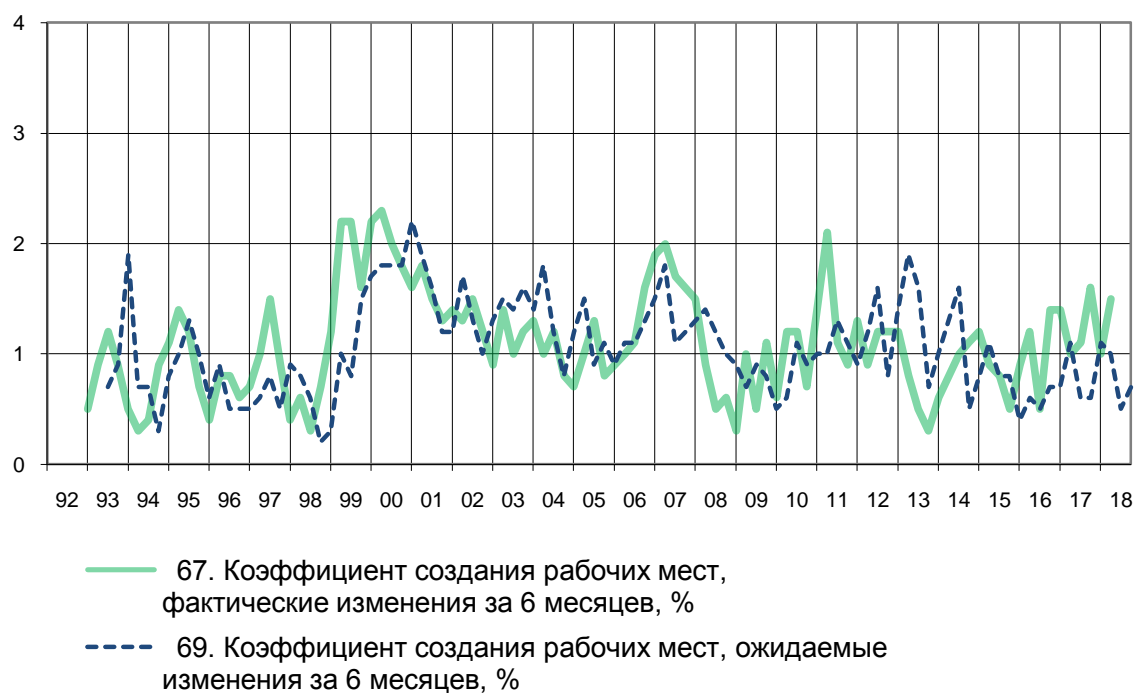
Показатели промышленных предприятий



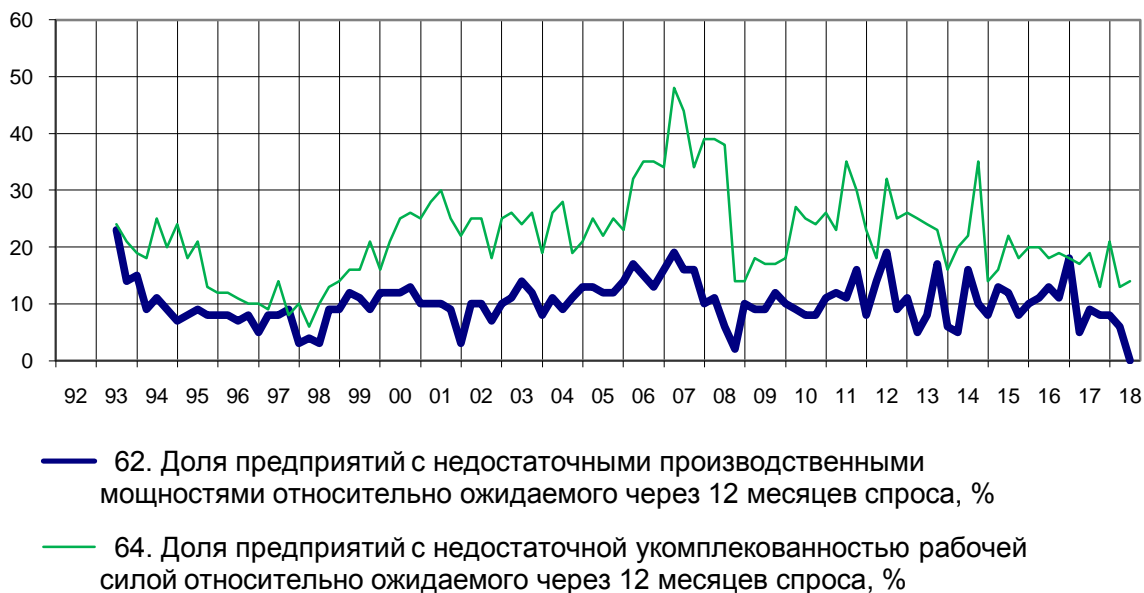
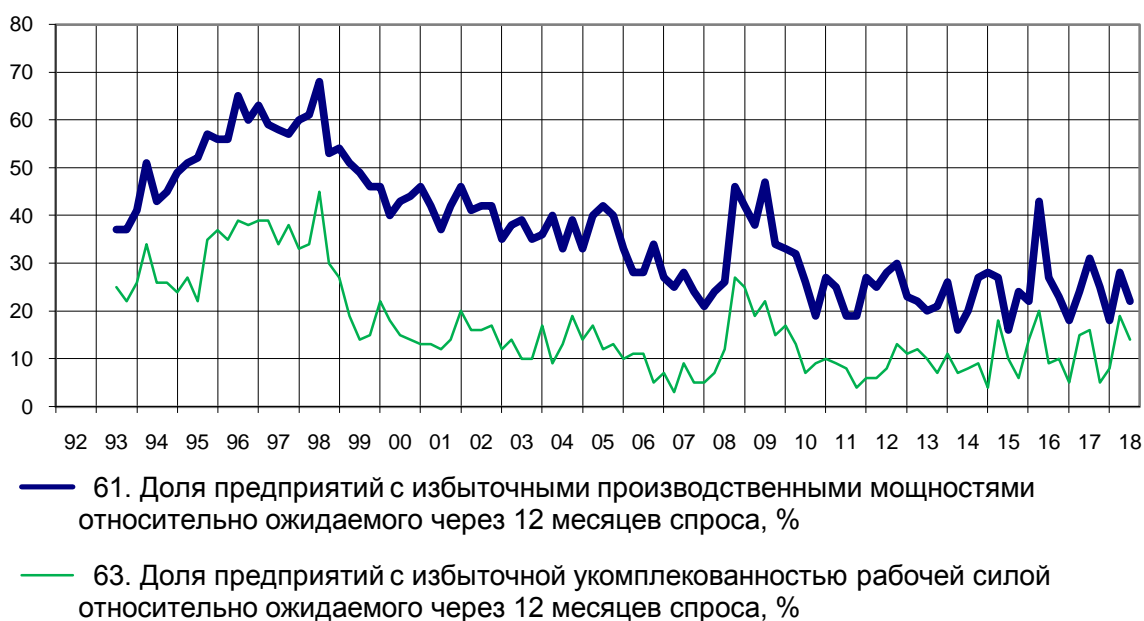
Показатели промышленных предприятий



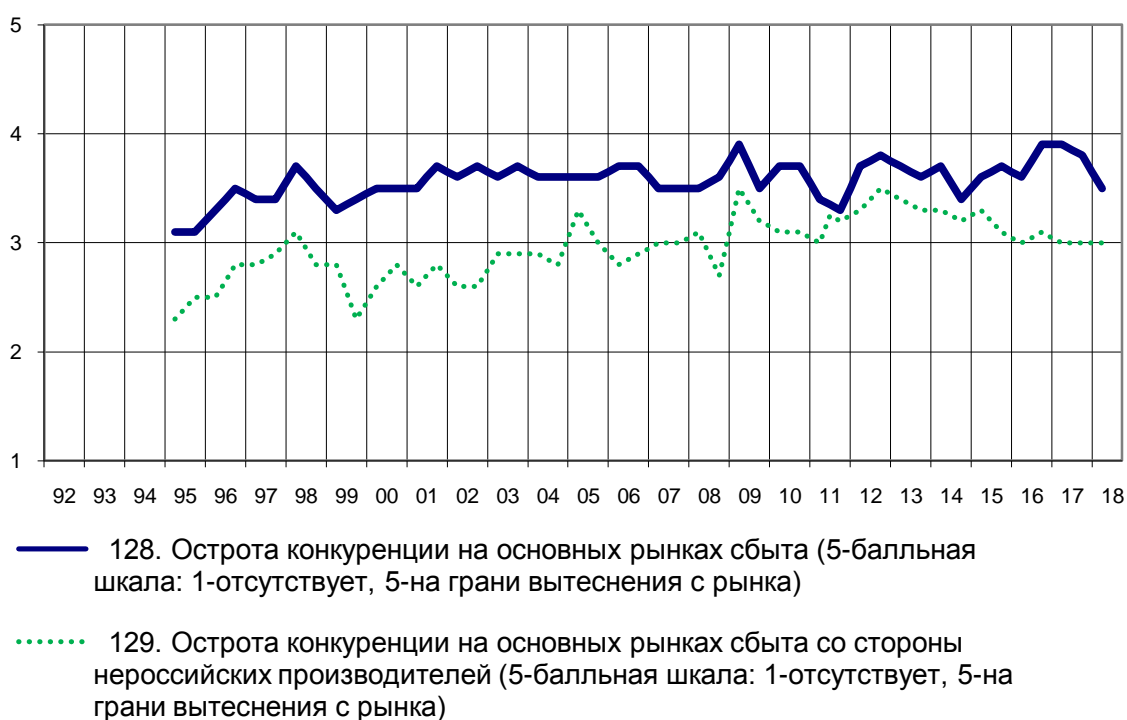
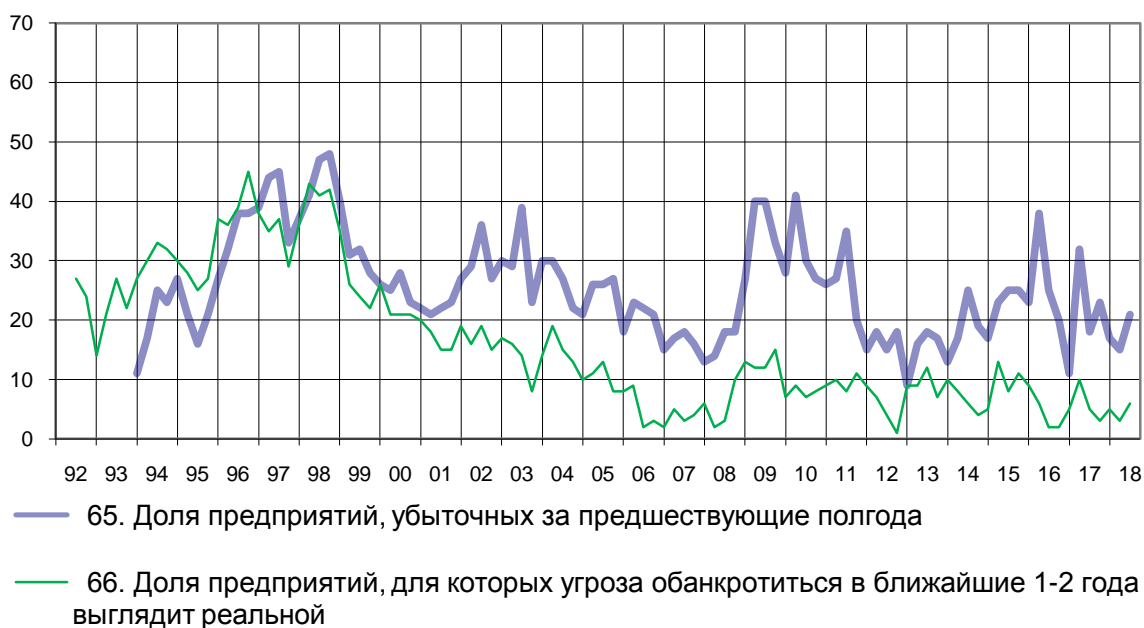
Показатели промышленных предприятий



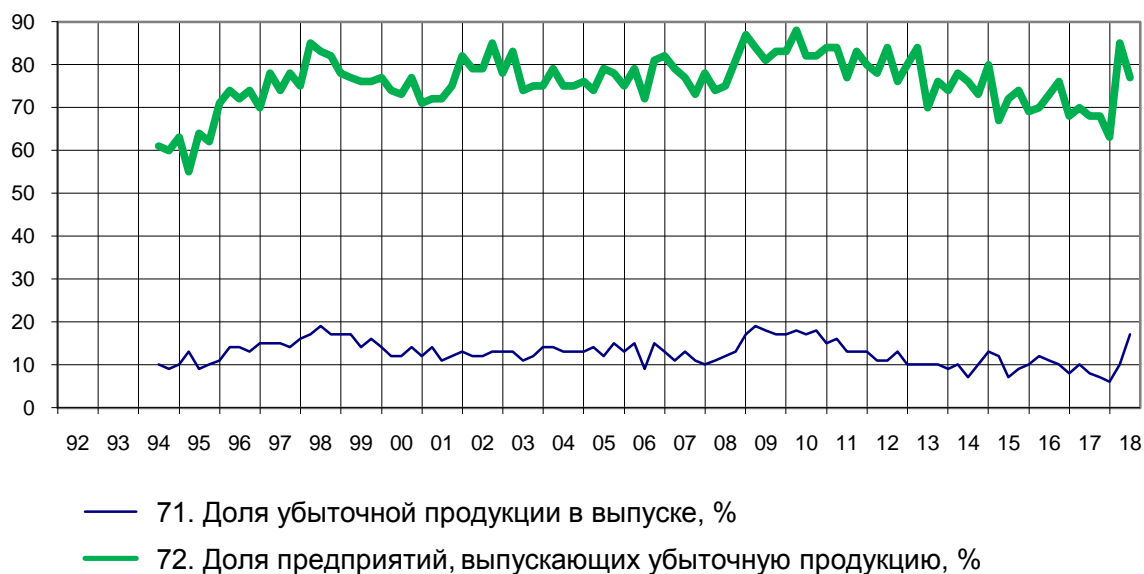
Показатели промышленных предприятий



Показатели промышленных предприятий



Показатели промышленных предприятий



Отношение к экономической политике правительства, промышленность



Ограничения производства:
текущая ситуация, сельское хозяйство (доля предприятий, %)

